

Первич.прим.

Справ. №

Подп. и дата

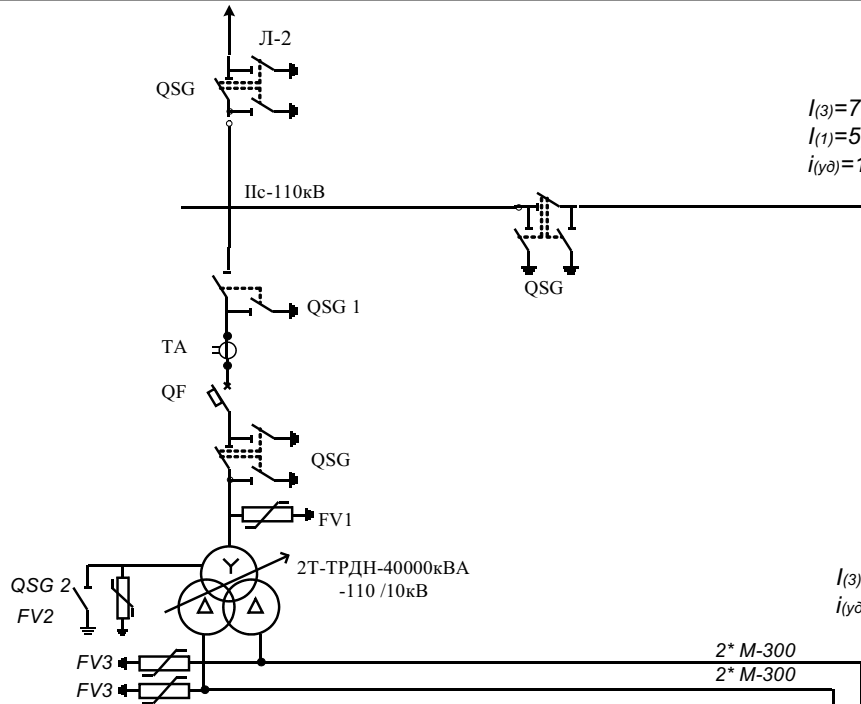
Име. № дубл.

Выкл.име.№.

Подп. и дата

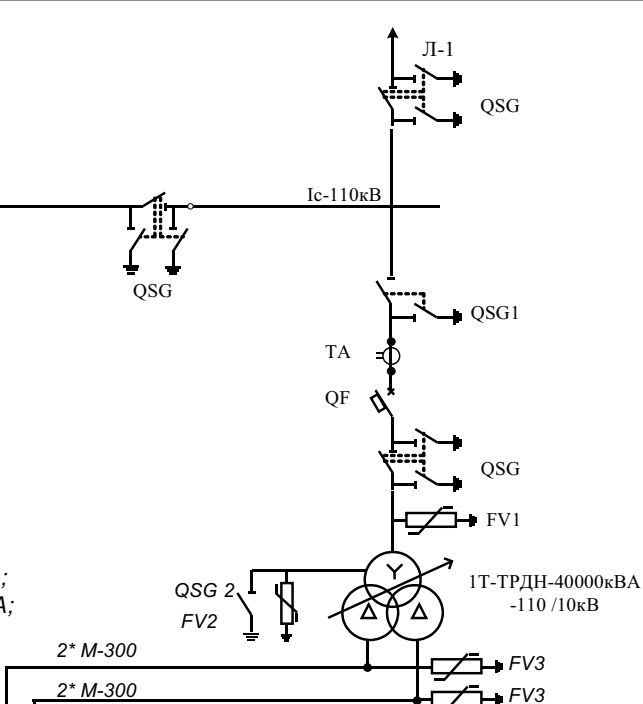
Име. № подл.

QSG -	РГ-110/1250-УХЛ1 привод двигат.- ПД-14 УХЛ1 привода 3Н- ПРГ-01-УХЛ1
QSG1 -	РГ-110/1250-УХЛ1 привод двигат.- ПД-14 УХЛ1 привод 3Н- ПРГ-01-УХЛ1
TA	трансформаторгор тока TG 145N
QF	ВГТ-110-II-40/2500 УХЛ1
FV1 -	ОПН-110/73-10/800-(III)-УХЛ1
QSG 2	3ОН-110-IIУХЛ1 400А ПРН-11
FV 2	ОПНН-А-110/56-10/550-(II)-4 УХЛ1
FV 3	ОПН-10/12 III УХЛ1

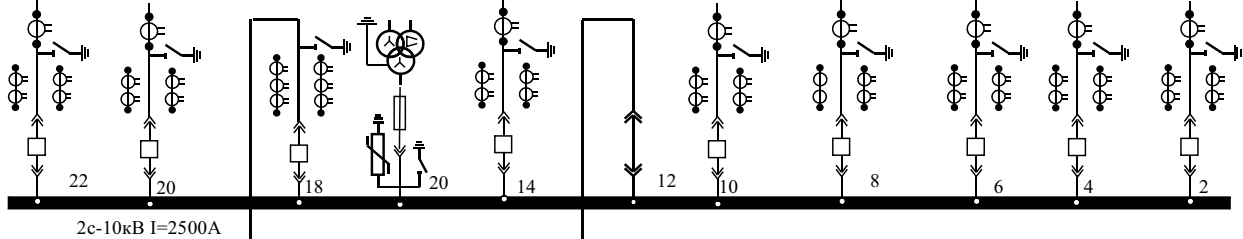


$I_{(3)}=7,84 \text{ кА};$
 $I_{(1)}=5,25 \text{ кА};$
 $i_{(y\vartheta)}=17,95 \text{ кА};$

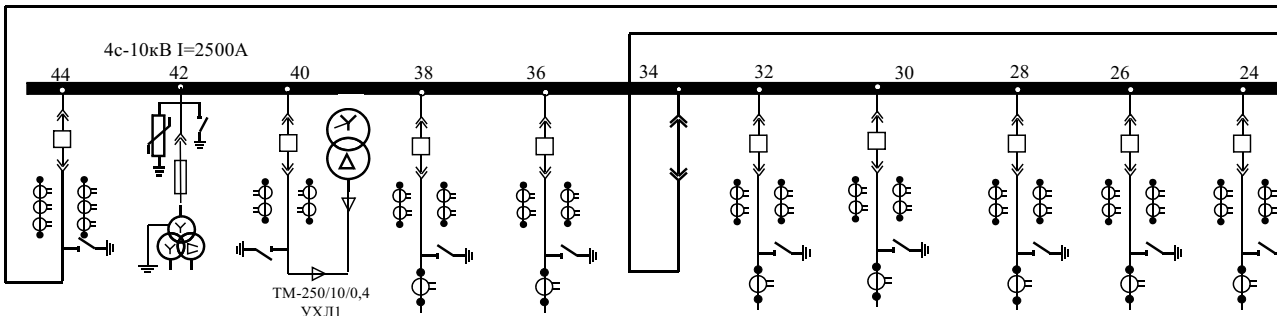
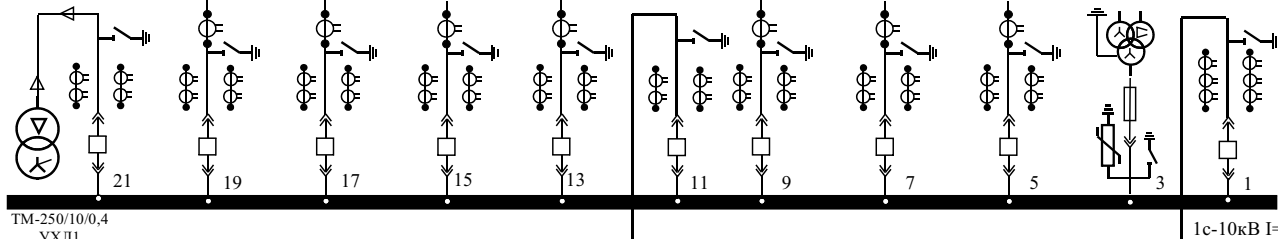
$I_{(3)}=17,89 \text{ кА};$
 $i_{(y\vartheta)}=46,06 \text{ кА};$



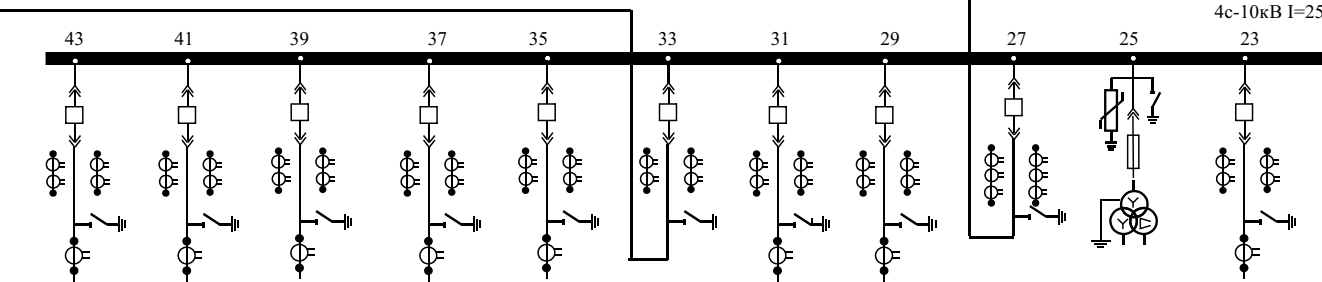
22	20	18	20	14	12	10	8	6	4	2
VD-4 1206-20	VD-4 1206-20	VD-4 1225-25	ПКТ-6 30/20	VD-4 1206-20		VD-4 1206-20	VD-4 1206-20	VD-4 1206-20	VD-4 1206-20	VD-4 1206-20
ТОЛ-10-1-7 100/5	ТОЛ-10-1-7 200/5	ТОЛ-10-1М 2000/5	ОПН-10/12 III УХЛ1	ТОЛ-10-1-7 400/5		ТОЛ-10-1-7 400/5	ТОЛ-10-1-7 300/5	ТОЛ-10-1-7 150/5	ТОЛ-10-1-7 100/5	ТОЛ-10-1-7 300/5
ТДЗЛК-0,66	ТДЗЛК-0,66		3*НОЛП -10	ТДЗЛК-0,66		ТДЗЛК-0,66	ТДЗЛК-0,66	ТДЗЛК-0,66	ТДЗЛК-0,66	ТДЗЛК-0,66
ДВ- технология	Завод по произв. МДФ-2	Ввод 2Т	ТН-2	Шпоновый завод-1	СР	Завод по произв. МДФ-1	Лесопильный завод-1	Амурский горводоканал	ИТК-14	ФГУ ПО «Амурмаш»



21	19	17	15	13	11	9	7	5	3	1
VD-4 1206-20	VD-4 1206-20	VD-4 1206-20	VD-4 1206-20	VD-4 1206-20	VD-4 1216-20	VD-4 1206-20	VD-4 1206-20	VD-4 1206-20	ПКТ-6 30/20	VD-4 1225-25
ТОЛ-10-1-7 100/5	ТОЛ-10-1-7 300/5	ТОЛ-10-1-7 400/5	ТОЛ-10-1-7 400/5	ТОЛ-10-1-7 300/5	ТОЛ-10-1-8 1500/5	ТОЛ-10-1-7 400/5	ТОЛ-10-1-7 400/5	ТОЛ-10-1-7 100/5	ОПН-10/12 III УХЛ1	ТОЛ-10-1М 2000/5
	ТДЗЛК-0,66	ТДЗЛК-0,66	ТДЗЛК-0,66	ТДЗЛК-0,66		ТДЗЛК-0,66	ТДЗЛК-0,66	ТДЗЛК-0,66	3*НОЛП -10	
ТСН-1	Лесопильный завод-2	Шпоновый завод-2	Завод по произв. МДФ-4	Резерв	СВ-1	Завод по произв. МДФ-3	Завод «Вымпел»	Амурский комбинат	ТН-1	Ввод 1Т







44	42	40	38	36	34	32	30	28	26	24
VD-4 1225-25	ПКТ-6 30/20	VD-4 1206-20	VD-4 1206-20	VD-4 1206-20		VD-4 1206-20	VD-4 1206-20	VD-4 1206-20	VD-4 1206-20	VD-4 1206-20
ТОЛ-10-1М 2000/5	ОПН-10/12 III УХЛ1	ТОЛ-10-1-7 100/5	ТОЛ-10-1-7 200/5	ТОЛ-10-1-7 400/5		ТОЛ-10-1-7 300/5	ТОЛ-10-1-7 400/5	ТОЛ-10-1-7 400/5	ТОЛ-10-1-7 400/5	ТОЛ-10-1-7 100/5
	3*НОЛП -10		ТДЗЛК-0,66	ТДЗЛК-0,66		ТДЗЛК-0,66	ТДЗЛК-0,66	ТДЗЛК-0,66	ТДЗЛК-0,66	ТДЗЛК-0,66
Ввод 2Т	ТН-4	ТСН-2	Резерв	Шпоновый завод-2	СР	Лесопильный завод-2	Завод по произв. МДФ-4	Завод по произв. МДФ-3	Завод «Вымпел»	Амурский комбинат



43	41	39	37	35	33	31	29	27	25	23
VD-4 1206-20	VD-4 1206-20	VD-4 1206-20	VD-4 1206-20	VD-4 1206-20	VD-4 1216-20	VD-4 1206-20	VD-4 1206-20	VD-4 1225-25	ПКТ-6 30/20	VD-4 1206-20
ТОЛ-10-1-7 400/5	ТОЛ-10-1-7 100/5	ТОЛ-10-1-7 400/5	ТОЛ-10-1-7 100/5	ТОЛ-10-1-7 300/5	ТОЛ-10-1-8 1500/5	ТОЛ-10-1-7 150/5	ТОЛ-10-1-7 400/5	ТОЛ-10-1М 2000/5	ОПН-10/12 III УХЛ1	ТОЛ-10-1-7 300/5
ТДЗЛК-0,66	ТДЗЛК-0,66	ТДЗЛК-0,66	ТДЗЛК-0,66	ТДЗЛК-0,66		ТДЗЛК-0,66	ТДЗЛК-0,66		3*НОЛП-10	ТДЗЛК-0,66
Завод по произв. МДФ-2	ИТК-14	Шпоновый завод-1	ДВ- технология	Лесопильный завод-1	СВ-2	Амурский горводоканал	Завод по произв. МДФ-1	Ввод 2Т	ТН-3	ФГУ ПО «Амурмаш»

Примечание:

- Жесткая ошиновка ОРУ-110 кВ -шина трубчатая 1915 Т О 80/5
- Гибкая ошиновка ОРУ-110 кВ-провод АСКП 240/32
- Шинные мосты 10 кВ 1Т и 2Т – провод 2*М-300

						БЭСП.0147-ЭС.ЭМ.1.1					
						Схема электрическая принципиальная.	Лист		Масса	Масштаб	
Изм.	Лист	№ докум	Подпись	Дата							
Разраб.		Козырева		18.11.09							
Пров.		Дурицын		18.11.09							
							Лист		Листов		
Н.контр.		Гринберг		18.11.09	ПС -110/10 кВ ГПП	ООО «Росэлектромонтаж»					
Утв.		Рябцев		18.11.09							